

Bâti pour console en acier soudé, à section inclinée de 20 degrés 1564 Series

Modulaire - non assemblée



Caractéristiques

- Construction en acier de calibre 14 (cadre) et de calibre 14 (rails).
- Choix de deux profondeurs utiles : 24,5 po et 31,5 po.
- Hauteur du panneau incliné : 17,5 po (10U)
- Hauteur du panneau avant : 26,25 po (15U)
- Revêtement en poudre texturé beige (corps) et revêtement en poudre texturé noir (rails de montage).
- Capacité de charge recommandée de 600 lb.
- Conforme à la directive RoHS.
- Fabriqué en Amérique du Nord.

L'armoire est livrée avec :

- Une (1) paire de panneaux latéraux amovibles.
- Deux (2) paires de rails de montage à trous ronds poinçonnés supérieurs, préinstallés, conformes à la norme EIA-310-D.
- Deux (2) paires de rails de montage à trous ronds poinçonnés inférieurs, préinstallés, conformes à la norme EIA-310-D.
- Un (1) jeu de quatre (4) pattes de nivellement.

Galerie



Accessoires

[Round Hole Punched Combination](#)

[Mounting Rails](#)

[Rack Panels](#)

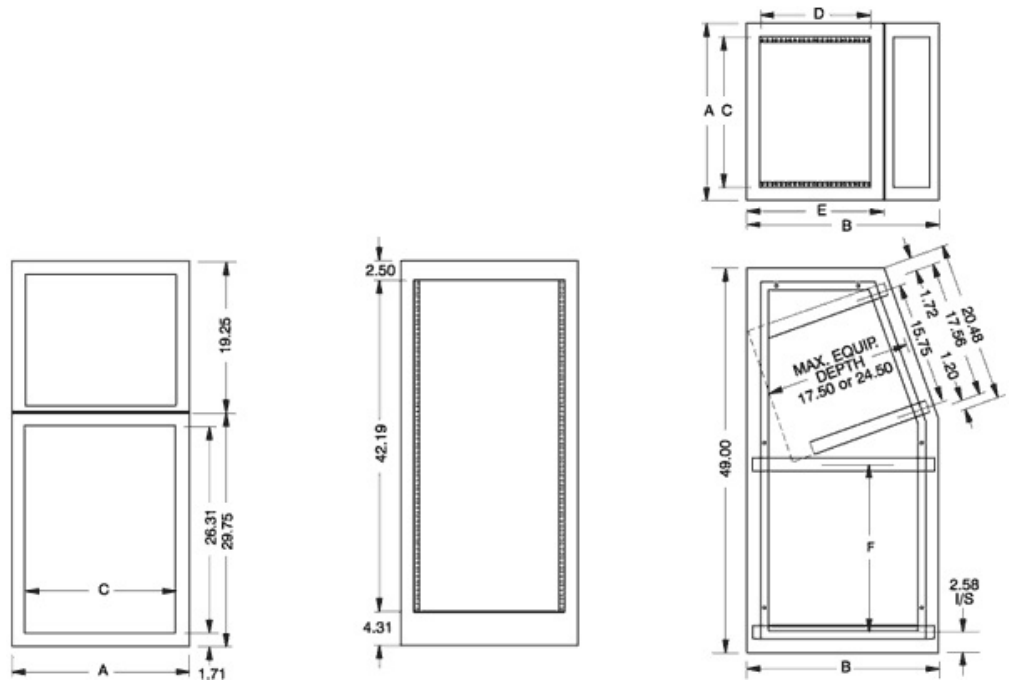
[Shelves](#)

[Mounting Hardware](#)

[Lite Duty Caster Set](#)

[Cable Management](#)

[Cooling](#)



1564 Frame and Side Panels

Frame Part No.	Overall Dimensions					F	Side Panel Part No.
	A	B	C	D	E		
1564A2BK1	22.56	24.50	19.06	14.00	17.50	21.31	1564APBK1
1564B2BK1	22.56	31.50	19.06	21.00	24.50	19.56	1564BPBK1

Side Panels Sold in Pairs

1564 Doors

Door Type	Front Door Part No.	Front Door with Desk Unit Option Part No.	Rear Door Part No.
Solid	RSDF19026BK1	RSDF19042BK1	RSDF19042BK1
Louvered	RSDL19026BK1	RSDL19042BK1	RSDL19042BK1

Doors are constructed of 18 gauge steel and feature lockable latch.

1564 Top Panels

Part No.	Top Panel	For Use With Frames
PBRs19014BK2	Solid	1564A2
PBRs19021BK2	Solid	1564B2
PVLK19014BK1	Louvered	1564A2
PVLK19021BK1	Louvered	1564B2

1564 Corner Wedges

Part No.	For Use With Frame
1564AW30BK1	1564A2
1564BW30BK1	1564B2
1564AW60BK1	1564A2
1564BW60BK1	1564B2

